



# **acquire GIM Suite Desktop**

## **Guía de Instalación**

## Información del documento

Uso autorizado

© acQuire Software Pty Ltd

Nombre del documento

acQuire GIM Suite Desktop - Guía de Instalación

Fecha

Abril 2020

## Tabla de contenidos

<b>1</b>	<b>Guía de Instalación acQure GIM Suite Desktop</b> .....	<b>1</b>
1.1	Acerca de acQure GIM Suite Desktop .....	1
<b>2</b>	<b>Instalación</b> .....	<b>2</b>
2.1	Requisitos del sistema .....	2
2.2	Proceso de instalación .....	2
<b>3</b>	<b>Actualizar las bases de datos de su sitio</b> .....	<b>4</b>
3.1	Antes de actualizar .....	4
3.2	Actualizar usando acQure 4 .....	4
<b>4</b>	<b>Cómo empezar</b> .....	<b>5</b>
4.1	Administrador de Licencias de acQure .....	5
4.1.1	Configurar licencias de nodo .....	5
4.2	acQure 4 .....	7
<b>5</b>	<b>Cambiar o eliminar una instalación</b> .....	<b>8</b>
5.1	Cambiar una instalación .....	8
5.2	Eliminar una instalación .....	8
<b>6</b>	<b>Soporte de acQure</b> .....	<b>9</b>



# 1 Guía de Instalación acQuire GIM Suite Desktop

Este documento explica cómo instalar acQuire GIM Suite Desktop en su computador.

## 1.1 Acerca de acQuire GIM Suite Desktop

acQuire GIM Suite Desktop consta de los siguientes componentes:

Componente	Descripción
acQuire 4	<p>acQuire 4 es una solución de administración de información geocientífica (GIM) para la captura, gestión y entrega de observaciones y mediciones geocientíficas en una gama de industrias y productos básicos. La tecnología acQuire 4 consiste de:</p> <ul style="list-style-type: none"><li>● Modelo de Datos de acQuire (ADM)</li><li>● Software acQuire 4.</li></ul> <p>El ADM es una base de datos relacional diseñada específicamente para almacenar y gestionar observaciones geocientíficas y mediciones de datos en una forma lógica. El ADM también contiene:</p> <ul style="list-style-type: none"><li>● Reglas para mantener la integridad de los datos</li><li>● Vistas para permitir la manipulación de datos y gestionar la presentación.</li></ul>
Administrador de Licencias de acQuire	<p>El Administrador de Licencias de acQuire es una aplicación diseñada para la administración de licencias de acQuire GIM Suite y forma parte del paquete acQuire GIM Suite.</p>
Aplicación acQuire Support	<p>La aplicación acQuire Support es una aplicación única que da al usuario acceso a importantes detalles del sistema y del producto que pueden ayudar al equipo Soporte de acQuire en la resolución de incidentes de soporte.</p>

## 2 Instalación

### 2.1 Requisitos del sistema

Para obtener más información consulte el archivo *System Requirements for acQure GIM Suite.pdf* en el [sitio web](#) de acQure.

### 2.2 Proceso de instalación

Para instalar acQure GIM Suite Desktop, utilice el archivo *acQure GIM Suite Desktop.exe* disponible en el [sitio web](#) de acQure (solo para clientes actuales).



No se pueden instalar múltiples versiones de acQure GIM Suite en el mismo equipo. Si tiene versiones previas de acQure GIM Suite Desktop instaladas, estas serán automáticamente actualizadas cuando se instale la última versión. Antes de actualizar a las nuevas versiones de acQure GIM Suite Desktop, se recomienda probar que la última versión en un ambiente de prueba antes de desarrollarla en un ambiente de producción.

Si necesita instalar la última versión de cualquier componente de acQure GIM Suite Desktop en el mismo equipo con una versión anterior, póngase en contacto con [support@acquire.com.au](mailto:support@acquire.com.au) para obtener los instaladores correspondientes.

Para instalar la aplicación:

1. Descargar y guardar el archivo *acQure GIM Suite Desktop.exe* en su disco duro local.
2. Ejecutar el archivo *acQure GIM Suite Desktop.exe*. Se abre el cuadro de diálogo **acQure GIM Suite**.
3. Hacer clic en **next**. Se despliega la página **EULA**.
4. Leer el contrato de licencia. Si está de acuerdo con los términos de licencias, seleccionar la opción **I have read and I accept the terms in the licence agreement**.
5. Hacer clic en **next**. Se despliega la página de **destination**.
6. Si es necesario, utilizar el botón **Browse** para especificar una ubicación diferente para que resida el servidor de acQure GIM Suite Desktop. La ubicación predeterminada es:
  - Para un sistema operativo Windows 32-bit, *C:\Program Files\acQure*
  - Para un sistema operativo Windows 64-bit, *C:\Program Files (x86)\acQure*
7. Hacer clic en **next**. Se despliega la página **acQure 4**.
8. Si quiere instalar acQure 4, hacer clic en **install**.
9. Hacer clic en **next**. Se despliega la página **Administrador de Licencias de acQure**.
10. Si quiere instalar el Administrador de Licencias de acQure, hacer clic en **install**.
11. Hacer clic en **next**. Se despliega la página **confirm** con los detalles de los componentes que se instalarán.
12. Hacer clic en **install gim suite**. Una vez que la instalación termina, la página **confirm** indica los detalles de los cambios realizados.
13. Hacer clic en **close installer**. Se cierra el cuadro de dialogo **acQure GIM Suite**.



Si es un administrador que realiza una instalación silenciosa para el *acquire GIM Suite Desktop.exe*, utilizar el siguiente código:

- Para instalar (incluir el componente a instalar): `"acquire GIM Suite Desktop.exe" /quiet /add "acquire, licenceadmin"`
- Para instalar en una carpeta específica, añadir **/path** y la ruta completa de la carpeta de destino requerida, por ejemplo, `"acquire GIM Suite Desktop.exe" /path "c:\acquire" /quiet /add "acquire"`
- Para desinstalar todos los componentes: `"acquire GIM Suite Desktop.exe" /quiet /uninstall`
- Para crear un archivo de registro (opcional), añada este código al final de cualquiera de los anteriores: **/log log.txt**, por ejemplo, `"acquire GIM Suite Desktop.exe" /quiet /add "acquire" /log log.txt`

### 3 Actualizar las bases de datos de su sitio

Después de la actualización de las aplicaciones y de la base de datos de configuración, deberá actualizar el meta sistema de la base de datos de "producción" de su sitio para que coincida con la versión de las aplicaciones.



Para realizar una actualización de las bases de datos de su sitio, deberá asegurarse de que se está conectando a la base de datos con una cuenta que tiene privilegios db\_owner en la base de datos.

La actualización del meta sistema se realizará usando acQuire 4. Esto asegurará que el meta sistema de acQuire 4 y acQuire Arena se actualicen a la última versión meta.

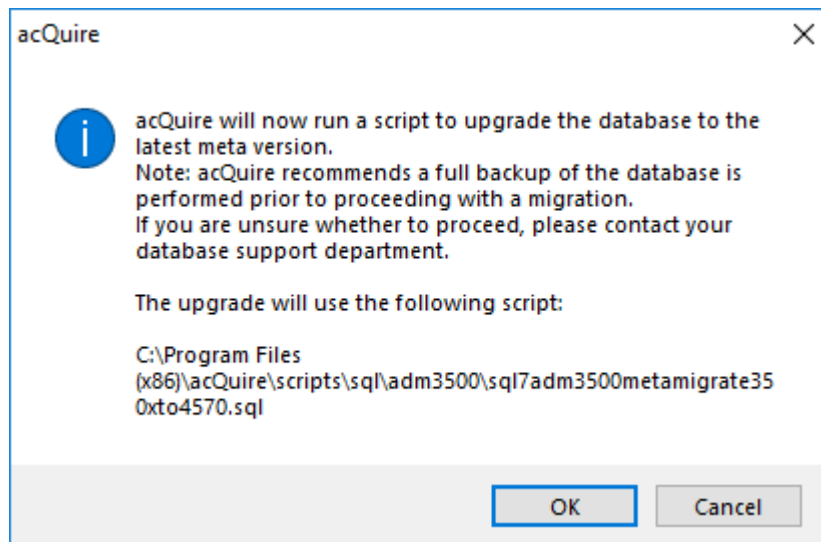
#### 3.1 Antes de actualizar

Antes de actualizar la base de datos de su sitio, es importante que programe un período de inactividad de su equipo. Durante la actualización del meta sistema, no deben haber usuarios conectados a la base de datos. También se recomienda encarecidamente realizar una copia de seguridad de la base de datos antes de la actualización.

#### 3.2 Actualizar usando acQuire 4

Para actualizar el meta sistema usando acQuire 4:

1. Ejecutar acQuire 4 con una licencia acQuire Manager.
2. Abrir un workspace conectado a la base de datos de su sitio. Se mostrará un cuadro de diálogo que indica que acQuire 4 ejecutará un script para actualizar la base de datos a la última versión meta, por ejemplo:



3. Hacer clic en **Ok**. La base de datos se actualizará a la última versión meta.



## 4 Cómo empezar

### 4.1 Administrador de Licencias de acQure



Administrador de Licencias de acQure solo está disponible si selecciona Administrador de Licencias de acQure durante la instalación de acQure GIM Suite Desktop.

Cuando la instalación termina, inicie el Administrador de Licencias de acQure. Ahora puede configurar la(s) licencia(s) que necesita para utilizar los productos acQure.

Como esta es una guía de instalación de escritorio, únicamente:

- Explicará el proceso de configurar licencias de nodo en computadores individuales.  
Para instrucciones sobre configurar licencias flotantes en el servidor usando Administrador de Licencias de acQure, consulte el *Guía de Instalación acQure GIM Suite Server*.
- Proporcionará instrucciones sobre configurar y activar licencias:  
Para detalles de administración de licencias en su computador (incluyendo conmutación, desactivación, etc.), consulte la Ayuda en Línea de Administrador de Licencias de acQure.

También puede consultar la [Base de Conocimiento acQure](#) para solucionar problemas de licencias y ver videos sobre licencias.

#### 4.1.1 Configurar licencias de nodo

Si quiere usar una licencia de nodo, es responsable de activarla en su computador *antes* de usarla. Generalmente necesita activar una licencia de nodo solo una vez, es decir, antes del primer uso (a menos que haya desactivado la licencia en su computador por alguna razón).

Si no puede activar la licencia, puede enviar una solicitud a acQure para recibir un código de licencia activada que pueda instalar en su computador.

Antes de que pueda trabajar con su aplicación acQure usando una licencia de nodo, debe seguir los siguientes pasos:

1. O bien:
  - Activar una licencia de nodo en su computador.
  - o -
  - Instalar una licencia activada en su computador (solo si no puede activarla usted mismo).

#### Activar licencias de nodo

Cuando su organización compra una licencia acQure, acQure Technology Solutions Pty Ltd le proporciona un Entitlement ID (EID). Un EID no es exactamente un código de licencia. Es una clave de 32 caracteres que contiene toda la información necesaria para crear una licencia individual para los componentes de los productos acQure (un EID único es proporcionado para múltiples componentes del software dependiendo de la naturaleza de la compra). Esta clave se utiliza durante el proceso de activación para *crear* las licencias *antes* de utilizarlas para trabajar con un componente del software acQure (tal como acQure 4).

Generalmente necesita activar una licencia solo una vez, es decir, antes del primer uso (a menos de que desactive la licencia en su computador y quiera activarla nuevamente por alguna razón).

Para activar una licencia de nodo

1. Abrir el Administrador de Licencias de acQuire.
2. Desde la lista de servidores, seleccionar el servidor de licencias donde activará las licencias.
3. Desde el panel de tareas disponibles, hacer clic en **activate a licence**. Se abre el cuadro de diálogo **activate a licence**.
4. Ingresar el EID enviado por acQuire en el campo **entitlement id**.
5. Hacer clic en **Login**. Los detalles de la(s) licencia(s) se despliegan bajo **products**.
6. Seleccionar la(s) licencia(s) que quiere activar.



Puede seleccionar varias licencias haciendo clic en cada licencia disponible que quiera activar.

7. Hacer clic en **Activate**. Se vuelve a mostrar el Administrador de Licencias de acQuire y las licencias activadas se muestran en el panel **properties** del dispositivo local.

Si encuentra algún problema durante la activación, contacte a su Contacto Técnico de acQuire o a acQuire en [licence@acquire.com.au](mailto:licence@acquire.com.au). Si no puede activar una licencia, puede instalar una licencia activada proporcionada por acQuire.

### Instalar una licencia activada

Instalar una licencia activada es un proceso de dos partes.

#### Parte 1: Solicitar una licencia activada

1. Abrir el Administrador de Licencias de acQuire.
2. Desde la lista de servidores, seleccionar el servidor de licencias en el cuál quiere instalar una licencia activada.
3. Desde el panel de tareas disponibles, hacer clic en **request an activated licence**. Se crea un correo electrónico para acQuire con todos los detalles requeridos para solicitar una licencia activada.
4. Enviar el correo electrónico.



No cambie la dirección de correo electrónico predeterminada (es decir, [licence@acquire.com.au](mailto:licence@acquire.com.au)).

Cuando acQuire recibe su correo electrónico, generan un código de licencia activada. Le enviarán este código de licencia activada por correo electrónico.



Si no tiene acceso a Internet, se pueden organizar otros modos de comunicación. Para más opciones llame a su [oficina local de acQuire](#).

#### Parte 2: Instalar una licencia activada

1. Abrir el Administrador de Licencias de acQuire.
2. Desde la lista de servidores, seleccionar el servidor de licencias donde quiere instalar una licencia activada.



3. Desde el panel de tareas disponibles, hacer clic en **install an activated licence**. Se abre el cuadro de diálogo **install an activated licence**.
4. Ingresar en el campo proporcionado el código de licencia activada que recibió desde acQuire.
5. Hacer clic en **Ok**. Se cierra el cuadro de diálogo **install an activated licence** y la información de la licencia está disponible en el panel **properties** del dispositivo.

## 4.2 acQuire 4

Cuando la instalación termina, iniciar acQuire 4. Debe configurar la aplicación antes de comenzar a utilizarla. La sección **Getting Started** en la Ayuda de acQuire 4 proporciona más información. Desde el menú, seleccionar **Help > acQuire Help** y navegar a esta sección.

## 5 Cambiar o eliminar una instalación



Debe iniciar sesión en el equipo con privilegios de administrador.

Puede cambiar o eliminar la instalación de acQure GIM Suite Desktop.

### 5.1 Cambiar una instalación

Añadir nuevos componentes o remover los componentes instalados actualmente.

Para cambiar una instalación:

1. Ejecutar el archivo *acQure GIM Suite Desktop.exe*. Se abre el cuadro de diálogo **acQure GIM Suite**.
2. Hacer clic en **next**. Se despliega la página **EULA**.
3. Leer el contrato de licencia. Si está de acuerdo con los términos de licencias, seleccionar la opción **I have read and I accept the terms in the licence agreement**.
4. Hacer clic en **next**. Se despliega la página de **destination**.
5. Si es necesario, utilizar el botón **Browse** para especificar una ubicación diferente para que resida el servidor de acQure GIM Suite Desktop. La ubicación predeterminada es:
  - Para un sistema operativo Windows 32-bit, *C:\Program Files\acQure*
  - Para un sistema operativo Windows 64-bit, *C:\Program Files (x86)\acQure*
6. En las páginas **acQure 4** y **Administrador de Licencias de acQure**, seleccionar las características que desea instalar, actualizar o desinstalar.
7. Hacer clic en **next**. Se despliega la página **confirm** con los detalles de los componentes que se modificarán.
8. Hacer clic en **install gim suite**. Una vez que los cambios se ejecutan, se despliegan en la página **confirm** los detalles de los cambios realizados.
9. Hacer clic en **close installer**. Se cierra el cuadro de diálogo **acQure GIM Suite**.

### 5.2 Eliminar una instalación

Eliminar todos los componentes instalados actualmente. Por ejemplo, ya no desea el software acQure GIM Suite Desktop en el computador.



Debe tener mucho cuidado al usar **Uninstall**. Todos los componentes de acQure GIM Suite Desktop instalados actualmente se eliminarán.

Para eliminar una instalación:

1. En el Panel de Control, abrir la ventana **Uninstall or change a program**.
2. Seleccionar **acQure GIM Suite Desktop** y hacer clic en **Uninstall**. Se muestra en el cuadro de diálogo **acQure GIM Suite** los detalles de los componentes a desinstalar.
3. Hacer clic en **uninstall gim suite**. Después de desinstalar acQure GIM Suite Desktop, se muestra el botón **close installer**.
4. Hacer clic en **close installer**. Se cierra el cuadro de diálogo **acQure GIM Suite**.



## 6 Soporte de acQuire

Para cualquier solicitud de soporte, puede enviar un correo electrónico a Soporte de acQuire en [support@acquire.com.au](mailto:support@acquire.com.au). Una alternativa es llamar a una de nuestras oficinas. Visite nuestro [sitio web](#) para los detalles de contacto.

## Contacto

Oficinas	Australia, Canadá, Chile, Sudáfrica
Dirección	26 Kintail Road, Applecross, Western Australia, 6153
Dirección Postal	PO Box 933, Canning Bridge, Western Australia, 6153
Teléfono	+61 8 9316 6600
Fax	+61 8 9316 6699
Correo electrónico	acQuire@acQuire.com.au
Sitio web	www.acQuire.com.au

## Información Oficial

acQuire Software Pty Ltd es el propietario del software, todos los iconos y logos dentro del software, junto a toda la documentación en papel y digital.

Este documento cuenta con derecho de autor. Ninguna parte de este documento puede ser reproducido por ningún proceso, o de alguna manera, sin el consentimiento escrito de acQuire Technology Solutions Pty Ltd.

## Declinación de Responsabilidades

acQuire Software Pty Ltd no aceptará ninguna responsabilidad derivada del uso del software o de cualquier otro software mencionado, como tampoco por errores técnicos, editoriales u omisiones hechas en este documento. La mención de cualquier otro software computacional en este documento no implica la aprobación del producto por parte de acQuire Software Pty Ltd.